

秩父宮ラグビー場の現状（施設・設備の老朽化）



①【メインスタンド】全座席カップホルダーがなく、1席あたりも狭い



②【メインスタンド】段床部分が劣化し亀裂が発生（修繕済）



③【メインスタンド】排水管の錆びによる水漏れ（修繕済）



④【エレベーター】VIP・放送関係者・チーム関係者が共用するため運用しにくい



⑤【コンコース】老朽化による漏水や腐食が目立つ



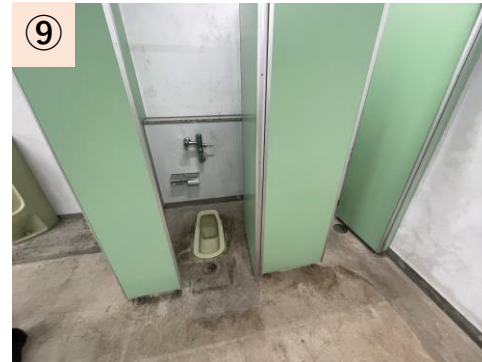
⑥【関係者通路】3Fの諸室間を通る動線は狭い



⑦【バックスタンド】車椅子スペースの不足



⑧【車いす用トイレ】北側と南側の2か所のみ



⑨【トイレ】和式トイレも一部残っている

秩父宮ラグビー場の現状（運営面の課題や工夫）



⑩【ゴミ集積場所】 駐車場に常設されているが、イベント時は一時集積・分別する場所がないため、一時的に観客動線上に集積場所を作らざるを得ない



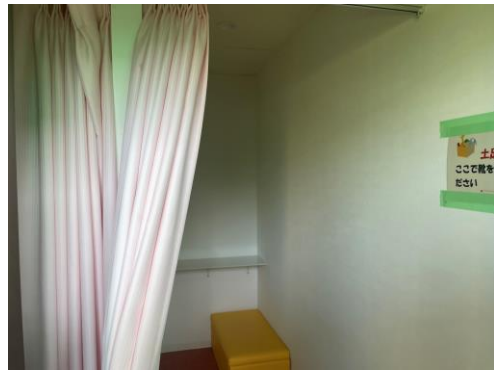
⑪【観客・選手動線とバックヤード】 資材置き場が不足し、動線から見える状態



⑫【正面玄関横】 観客動線から選手等関係者入り口が見える状態



⑬【授乳室】 北側コンコースに1室しかないため、利用しにくい



⑭【コンコース】 大規模イベント時、トイレ・売店・グッズ売店の待機列が交錯してしまう



⑮【スタッフ控室】 控室が少ないため、倉庫を休憩所とせざるを得ない



⑯【スタッフ控室】 諸室が少ないため、バックヤードスペースや屋外にテントを立てて休憩所として運用



⑰【観客救護所】 諸室が少ないため外構テントで対応せざるを得ない